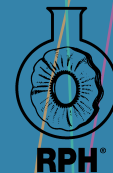


DISCHI DI COTONE



Sono confezionati con cotone di qualità, naturale o trattato (con specifiche resine).

A seconda del tipo di tessuto e di pasta abrasiva utilizzati, si ottiene la pulitura, la lucidatura e la brillantatura dei metalli da lavorare.

Il tessuto di cotone naturale, opportunamente combinato ad una pasta per lucidatura, è particolarmente indicato per la brillantatura dei metalli.

Il tessuto di cotone può essere sottoposto ad impregnazioni che aumentano la durata delle spazzole.

L'impiego di tessuto di cotone trattato migliora il potere di taglio e asportazione del disco e ne aumenta la durata.

Particolare cura ed attenzione vengono rivolte al confezionamento dei dischi per garantirne la bilanciatura.

TESSUTI DI COTONE RPH

- MA EXTRA**
qualità extra
per finitura e brillantatura di tutti i metalli
- MA**
qualità superiore
per lucidatura e brillantatura di tutti i metalli
- MC**
qualità standard, cotone pesante
per lavori di pre-brillantatura a passaggio unico
- MB**
qualità media
per lavori di pre-lucidatura
- NF**
qualità standard
per finitura e lucidatura di coperchi, pentole, articoli in ottone e leghe
- FL**
cotone morbido
per lavori di super brillantatura
- FM**
cotone morbido
per lavori di super brillantatura
- GOLDEN GG**
cotone trattato, giallo, rigido e molto resistente
per acciaio, alluminio, ottone e leghe
- GOLDEN BIANCO**
cotone trattato, bianco, semi-rigido e resistente
per acciaio, alluminio, ottone e leghe
- ROYAL BLU**
cotone trattato, blu, flessibile e resistente
per acciaio, alluminio, ottone e leghe
- NAP VERDE**
cotone di qualità media trattato, verde, flessibile
per acciaio, alluminio, ottone e leghe
- RED**
cotone di alta qualità trattato, rosso, flessibile e resistente
per acciaio, alluminio, ottone e leghe